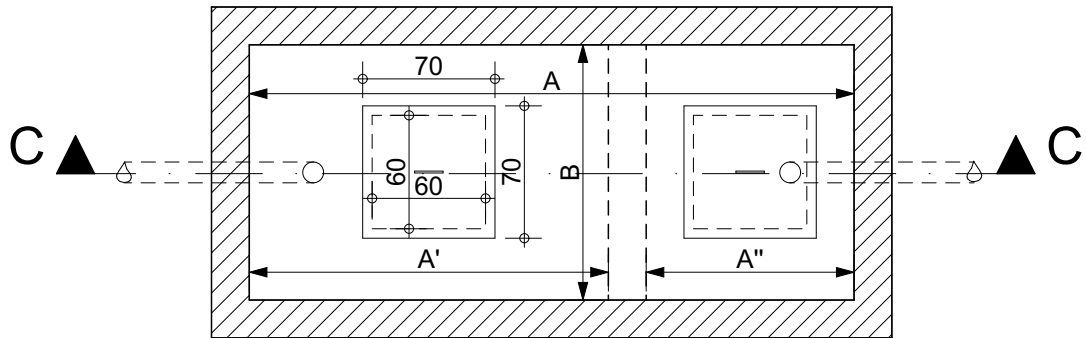
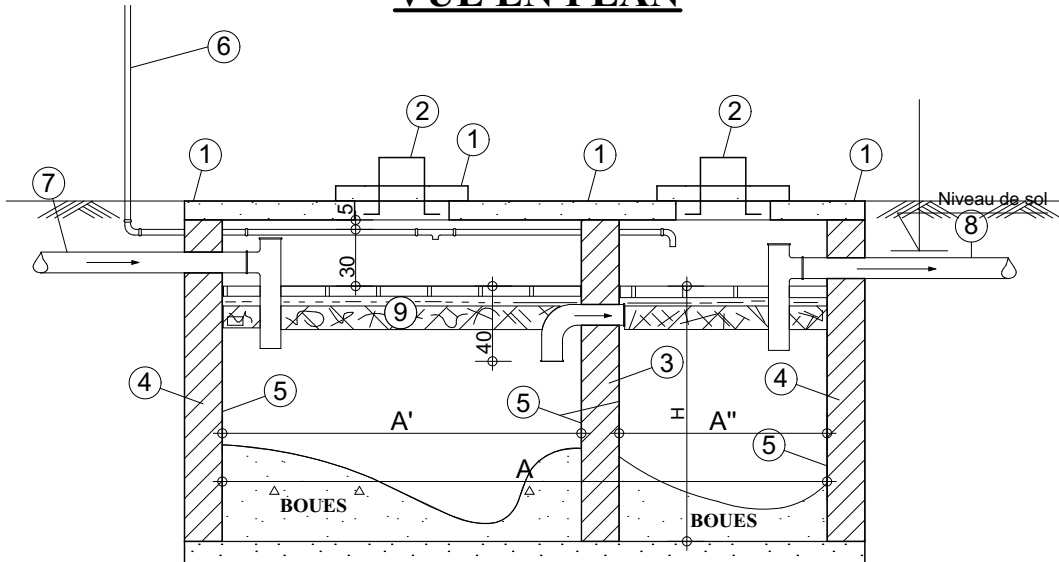


## DETAIL DE LA FOSSE SEPTIQUE



## VUE EN PLAN



**COUPE C-C**

## LEGENDE

- 1 - Dalle ou dallette en B.A ép : 10cm avec acier Ø10mm, e=15cm dans tous les sens
- 2 - Acier de levage : Ø8mm
- 3 - Murets de 20cm
- 4 - Murets de 30cm
- 5 - Enduits hydraulique
- 6 - Tuyau d'évacuation galvanisée Ø 1/2" pour évacuation des gaz prolongé jusqu'au dessus des toits de la construction
- 7 - Entrée : tuyau PVC Ø110
- 8 - Sortie : tuyau PVC Ø110
- 9 - Ecume

## DIMENSIONNEMENT DE LA FOSSE SEPTIQUE

NOMBRE MAXIMUM DE PEERSONNES DESSERTIES		DIMENSIONS				
		LONGUEUR A en (cm)	1er compartiment A' en (cm)	lème compartiment A'' en (cm)	Largeur B en (cm)	Profondeur liquide H en (cm)
	4	200	100	80	90	120
	6	230	130	80	90	120
	8	230	130	80	105	120
	10	245	140	85	105	135
	12	275	160	95	120	135
	14	320	190	110	120	135
	16	320	190	110	135	135
	60	340	190	130	150	150
	120	350	200	130	150	150
	180	425	250	155	160	150
	240	560	350	190	180	150
	300	560	350	190	225	150
	360	620	390	210	240	150
	420	620	390	210	255	165
	480	710	450	210	255	165



**REPUBLIQUE DU BURUNDI**

**MAITRISE D'ŒUVRE POUR LES TRAVAUX DE CONSTRUCTION  
DES UNITES DE STOCKAGE, TRANSFORMATION ET DE  
COMMERCIALISATION DE RIZ A CIBITOKE ET MUYINGA.**

## Contenu : FOSSE SEPTIQUE

**Echelle : 1/35**

**Date : Janvier 2026**

## Modifications

**Bureau d'Etudes :**



E. RE. TRA

Law • Surveillance • Treasury • Commerce

18. 11. 2010 - 12. 12. 2010

### Phase: DAO

**Nº 05**

# Enabel



# COOPERATIVE TURWIZUMUSARURO